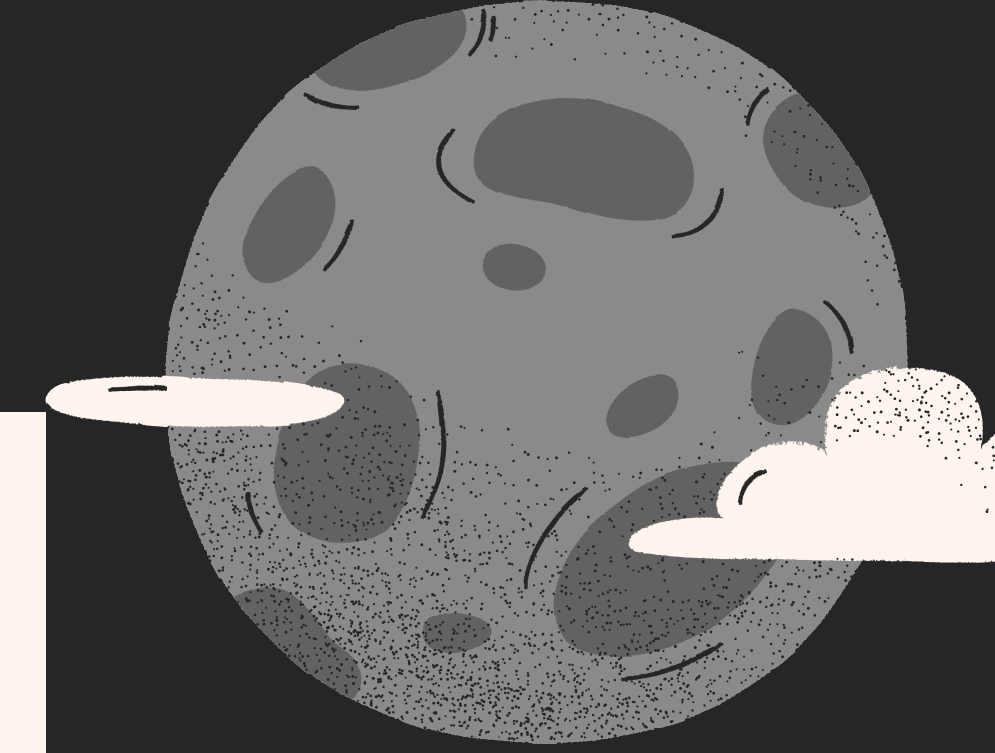




¿Dónde puede aparecer La Llorona en CDMX?

Entre el agua, los barrios antiguos y las noches solitarias, ¡nadie está a salvo!



"Recuerda que la CDMX fue construida encima de un lago, nadie está a salvo de que se le aparezca La Llorona..."

La ciudad no duerme, y a veces se escuchan sus lamentos en las calles más concurridas. En lugares como Tepito, Tlatelolco y Santa María la Ribera

Las casonas antiguas y barrios coloniales. son escenarios clásicos para los avistamientos de La Llorona, especialmente en noches de niebla.



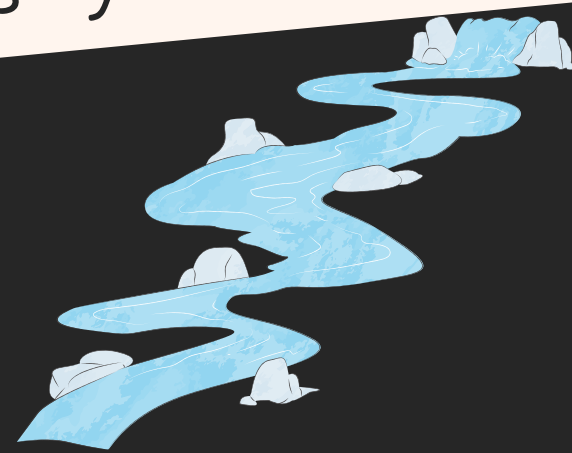
La Llorona es una figura que ronda los cuerpos de agua, ya que la leyenda dice que busca a sus hijos perdidos en los ríos y lagos de la ciudad.

Algunas colonias tienen el combo completo: agua, casonas y calles desiertas. Son las zonas VIP de La Llorona... ¡Aquí el susto es casi seguro!

!!Esta ubicación significa peligro!!



"En el suelo de conservación, La Llorona tiene su ruta preferida: entre árboles y neblina, sus lamentos se cuelan con el viento... ¡porque aquí nadie se escapa de un buen susto!"

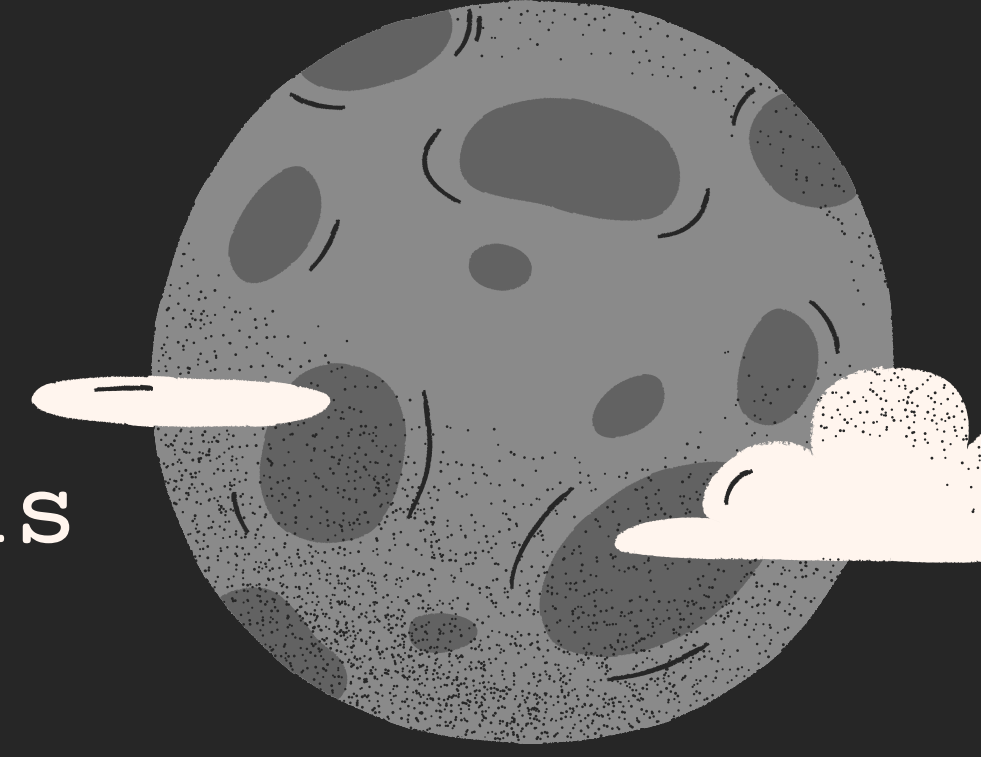


La próxima vez que vayas a salir de fiesta o a estar tarde en algún lugar, trata de evitar estas colonias porque es más probable que se aparezca La Llorona...





¿Dónde puede aparecer La Llorona en CDMX?



Cuenta la leyenda que en la CDMX, La Llorona no solo ronda el agua y las casonas antiguas. ¡No! Ella sigue una lógica especial, casi como si entendiera la Primera Ley de Tobler: "Todo está relacionado con todo lo demás, pero las cosas más cercanas están más relacionadas que las distantes."

Lejos del agua y las casonas, La Llorona solo te echa un vistazo de reojo.

La Llorona parece guiada por la Ley de Tobler: mientras más cerca estés de sus dominios, ¡más probable es que te grite su famoso "¡Ay, mis hijos!" en el oído!



ESTAR EN UNA ZONA BAJO-ALTO, COMO EN CENTROGEO, SIGNIFICA QUE AUNQUE NO ESTEMOS EN EL EPICENTRO, ¡LA LLORONA NO NOS DEJA TOTALMENTE A SALVO! AQUÍ ESTAMOS EN UN LUGAR ESTRATÉGICO: LO BASTANTE ALEJADOS PARA SENTIRNOS SEGUROS... PERO NO TANTO COMO PARA EVITAR EL ESCALOFRÍO DE SU LAMENTO.

En zonas de "alto-alto", como Xochimilco o el Centro Histórico, sus lamentos están en "relación espacial" contigo. ¡Prepárate para el susto!

